

DE NOUVELLES PISTES D'ÉTUDE

NOS PROPOSITIONS

Des mécanismes inflammatoires spécifiques?



Dosage d'un panel de cytokines



Recherche de nouveaux anticorps



Etude des cellules de l'immunité

DE NOUVELLES PISTES THÉRAPEUTIQUES POUR PROTÉGER LE CERVEAU?

Baisse du Cholestérol cérébral

- Protéger le cerveau
- Réduire les séquelles
- Réduire les crises d'épilepsie secondaires

Une stratégie nationale



Association des centres spécialisés dans la prise en charge de l'état de mal.

TRAVAUX MENÉS EN COLLABORATION AVEC

**Agence Générale
Équipement et Produits de Santé**
Pr. Vincent Boudy

Départements de Biochimie métabolique
et Immunologie - **Hôpital Pitié Salpêtrière**
Pr. Dominique Bonnefont-Rousselot
Pr. Guy Gorochov

Centre de Recherche de Saint-Antoine
Dr. Mélanie Morin-Brureau

Départements de Neurologie
et d'Immunologie, Université de Yale,
Hôpital de New Haven (USA)
Pr. David Hafler

NOS BESOINS

Financement de kits de réactifs

Soutien de l'étude thérapeutique
pour une évaluation chez l'homme

Financement de personnel
pour déployer la recherche

NOS PARTENAIRES



ASSISTANCE  HÔPITAUX
PUBLIQUE DE PARIS

OPTIMISATION DE LA PRISE EN CHARGE DE L'ÉTAT DE MAL ÉPILEPTIQUE RÉFRACTAIRE (NORSE - FIRES)



Porteur de projet

Pr. Vincent NAVARRO
Responsable de l'Unité d'Epilepsie
Hôpital Pitié-Salpêtrière
vincent.navarro@aphp.fr



UNE URGENCE NEUROLOGIQUE

ÉTAT DE MAL ÉPILEPTIQUE

« Crise d'épilepsie continue ou succession de crises sans reprise de conscience sur une période de 5 à 15 minutes »

20 000 PATIENTS / AN

25% résistance aux traitements antiépileptiques



Prise en charge en **réanimation**

UN SOUS GROUPE DE GRAVITÉ ACCRUE

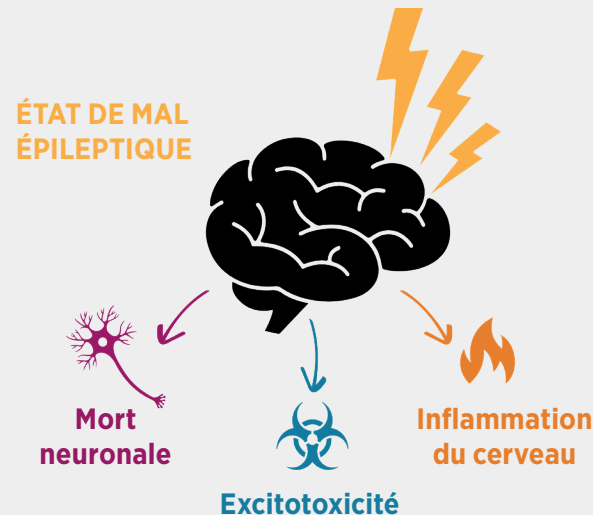
NORSE* / FIRES*

« État de mal épileptique chez un patient sans antécédent et sans cause immédiate retrouvée »

10 À 40% DE DÉCÈS

*NORSE = New Onset Refractory Status Epilepticus
*FIRES = Febrile Infection Related Epilepsy Syndrome

MIEUX COMPRENDRE L'ÉTAT DE MAL POUR MIEUX LE SOIGNER



ATROPHIE CÉRÉBRALE



OBJECTIFS

1. Identifier des marqueurs diagnostiques des NORSE/FIRES
2. Identifier des marqueurs de suivi des NORSE / FIRES
3. Proposer de nouvelles stratégies thérapeutiques ciblées

L'ÉQUIPE DE RECHERCHE

ICM - Equipe Dynamique des réseaux épileptiques et excitabilité cellulaire
Unités d'Epilepsie et Neuro-réanimation
Hôpital Pitié-Salpêtrière
Sorbonne Université

Pr. Vincent Navarro
Dr. Virginie Lambrecq
Dr. Aurélie Hanin
Dr. Sophie Demeret
Dr. Benjamin Rohaut



**SAUVONS DES VIES,
SOUTENEZ
LA RECHERCHE**